



CLUB ALPINO ITALIANO  
Sede Centrale

Commissione Centrale per l'Escursionismo

Via E. Petrella 19 - 20124 Milano  
Tel. 02.205723.1 - Fax 02.205723.201  
[www.cai.it](http://www.cai.it) - [cce@cai.it](mailto:cce@cai.it)

## INDICAZIONI TEMPORANEE PER IL RIAVVIO DELL'ATTIVITÀ ESCURSIONISTICA E CICLOESCURSIONISTICA SEZIONALE IN EMERGENZA COVID 19

### Note operative PER I PARTECIPANTI

I partecipanti si impegnano a rispettare le norme di igiene, di distanziamento e quant'altro inerente all'utilizzo di Dispositivi di Protezione Individuali (DPI) secondo quanto disposto dalle Autorità competenti al fine di limitare la diffusione del contagio virale.

I partecipanti si impegnano a rispettare scrupolosamente le indicazioni e le direttive impartite dagli accompagnatori responsabili dell'attuazione delle misure anticovid durante l'escursione, designati dalla Sezione organizzatrice.

I partecipanti sono informati delle modalità di iscrizione e partecipazione alle attività sociali indicati dagli organizzatori e le accettano.

Chi intende aderire è consapevole che non potrà essere ammesso

- se non ha ricevuto preventiva comunicazione scritta di accettazione dell'iscrizione;
- se sprovvisto dei necessari DPI (mascherina, gel disinfettante) e di quant'altro indicato dagli organizzatori;
- se è soggetto a quarantena, se a conoscenza di essere stato a contatto con persone risultate positive negli ultimi 14 giorni, se non è in grado di certificare una temperatura corporea inferiore ai 37,5°C e assenza di sintomi simil influenzali ascrivibili al Covid-19.

La località di partenza va raggiunta con mezzi propri, nel rispetto delle norme nazionali/regionali che regolano il trasporto in auto di persone non conviventi, salvo diversa indicazione da parte degli organizzatori.

Osservare scrupolosamente le regole di distanziamento e di comportamento:

- durante la marcia, a piedi va conservata una distanza interpersonale di almeno 2 metri, in bicicletta di almeno 5 metri. Ogni qualvolta si dovesse diminuire tale distanza, durante le soste e nell'incrocio con altre persone è obbligatorio indossare la mascherina;
- sono vietati scambi di attrezzatura, oggetti, cibi, bevande o altro tra i partecipanti non appartenenti allo stesso nucleo familiare;
- si fa obbligo ai partecipanti di avere con sé la mascherina e il gel disinfettante a base alcolica.

È responsabilità dei partecipanti non disperdere mascherine o quant'altro lungo il percorso, tutto va portato a casa così come i rifiuti. Bisogna dimostrarsi civili e solidali con le popolazioni montane.

Ai partecipanti è richiesta la massima disciplina, pena l'immediata esclusione dall'escursione per comportamenti potenzialmente dannosi per gli altri Soci.

Milano, lì 04/06/2020

Commissione Centrale per l'Escursionismo  
Il Presidente  
Marco Lavezzo



CLUB ALPINO ITALIANO

SEZIONE DI \_\_\_\_\_

## MODULO DI AUTODICHIARAZIONE

Il/la Sottoscritto/a \_\_\_\_\_,

nato/a a \_\_\_\_\_ ( ) il \_\_\_/\_\_\_/\_\_\_\_\_, recapito telefonico \_\_\_\_\_

nel chiedere di essere ammesso a partecipare alla Escursione/Cicloescursione organizzata dalla Sezione

di \_\_\_\_\_ in data \_\_\_/\_\_\_/\_\_\_\_\_ in località \_\_\_\_\_

consapevole che chiunque rilascia dichiarazioni mendaci è punito ai sensi del codice penale e delle leggi speciali in materia, ai sensi e per gli effetti dell'art. 46 D.P.R. n. 445/2000

### DICHIARA

- 1) di aver preso visione delle disposizioni operative impartite ai partecipanti dalla Sezione organizzatrice nonché delle condizioni legittimanti l'iscrizione e la partecipazione all'escursione in premessa e di accettarle integralmente senza riserve, impegnandosi a rispettare scrupolosamente, durante l'escursione, le direttive impartite dagli accompagnatori responsabili dell'attuazione delle misure anticovid, designati dalla Sezione organizzatrice;
- 2) di essere consapevole e di accettare che, in caso di violazione di uno dei punti richiamati, potrà essere escluso dall'escursione;
- 3) di non presentare sintomi influenzali riconducibili alla malattia COVID-19 (temperatura corporea oltre 37,5 °C e sintomi di infezione respiratoria quali la tosse), di non essere a conoscenza di aver avuto negli ultimi 14 giorni contatti con soggetti positivi al COVID-19, di non essere sottoposto a regime di quarantena (isolamento domiciliare).

Data: \_\_\_\_\_

Firma \_\_\_\_\_

### INFORMATIVA SUL TRATTAMENTO DEI DATI PERSONALI - ART. 13 REGOLAMENTO UE 2016/679

La Sezione di \_\_\_\_\_ La informa che ai sensi Regolamento (UE) 2016/679 (di seguito "Regolamento") il trattamento dei Suoi dati personali sarà improntato ai principi di correttezza, liceità, trasparenza e di tutela della Sua riservatezza e dei Suoi diritti.

**Oggetto del trattamento.** Raccogliamo dati personali da Lei forniti in occasione dell'iscrizione all'escursione in premessa.

**Finalità e basi giuridiche del trattamento dei dati.** I Suoi Dati sono trattati con il Suo preventivo consenso, ai fini dell'applicazioni delle Decreto del 23/02/2020, n.06 recante "Misure urgenti in materia di contenimento e gestione dell'emergenza epidemiologica da COVID-19".

**Modalità del trattamento dei dati.** Il trattamento dei Suoi Dati è effettuato sia in modalità cartacea che informatizzata, conservati per il periodo di tempo necessario allo svolgimento delle procedure di gestione dell'escursione. Il conferimento dei Dati per le finalità di cui sopra è necessario e obbligatorio e l'eventuale rifiuto di fornire tali dati comporta l'impossibilità di partecipare all'escursione. I Dati non saranno diffusi né trasferiti in Paesi extra UE.

**Diritti dell'interessato.** Lei si può rivolgere, se non ricorrono le limitazioni previste dalla legge, in qualsiasi momento al Titolare del trattamento, nonché Legale Rappresentante del CAI, avv. Vincenzo Torti – [presidente.generale@cai.it](mailto:presidente.generale@cai.it) - per l'esercizio dei Suoi diritti cui agli art. 15 ss. del Regolamento. Potrà in qualsiasi momento esercitare tali diritti: inviando una raccomandata a.r. all'indirizzo del Titolare o inviando una email all'indirizzo di posta elettronica: [privacy@cai.it](mailto:privacy@cai.it).

Per conoscenza e accettazione.

Firma \_\_\_\_\_



# Le raccomandazioni del Club Alpino Italiano per la ripresa delle attività in montagna

## Rispetta le disposizioni

Rispetta puntalmente le disposizioni adottate a livello nazionale e territoriale (regione e comune), con particolare riferimento alle limitazioni imposte e alla adozione di comportamenti come le distanze e l'utilizzo di dispositivi di protezione individuale, a tutela tua e degli altri.



## Valuta le tue capacità

Valuta correttamente le tue capacità e condizioni fisiche, oltre a quelle dei familiari che vengono con te, considerando gli effetti del lungo periodo di forzata inattività e scegliendo itinerari adeguati, preferibilmente al di sotto del tuo livello abituale; assumi diligentemente ogni più opportuna informazione sul percorso, sulle previsioni meteorologiche e sulla presenza di strutture di accoglienza aperte ed eventuale riparo.



## Privilegia i luoghi vicini

Considera le limitazioni territoriali ai trasferimenti come l'occasione per andare alla scoperta delle valli e dei borghi più vicini, uscendo dalla spirale abitudinaria di privilegiare in molti la stessa località, scoprendo così bellezze inaspettate e sempre rispettando la natura, evitando concentrazioni pericolose di persone e limitando gli spostamenti.



## Sostieni i rifugi

Scegli un rifugio come meta, ma non per trovare in quota ricercatezze di pianura, quanto piuttosto una cortese accoglienza, consigli competenti e la sobria qualità di una ristorazione che esprima i sapori tradizionali di quella particolare zona di montagna; ricorda che il rifugista presidia un territorio prezioso e assicura i contatti per i soccorsi: collabora con lui e attieniti alle sue indicazioni per assicurare distanziamento e igiene; è importante la prenotazione.



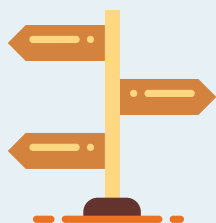
## Sii paziente

Evita le attività più impegnative e che richiedono l'uso di attrezzature alpinistiche in comune e distanze ravvicinate con altri: la pazienza di oggi renderà ancora più gratificanti queste attività in un futuro non lontano.



## Sii prudente

Percorri con lentezza e prudenza l'itinerario che hai scelto, segui i sentieri segnalati e quando incontri altre persone mantieni la distanza e usa la mascherina.



## Rispetta le Terre Alte



Considera sempre che i luoghi che per te sono occasione di svago e benessere, rappresentano la "casa" delle popolazioni che in quelle montagne vivono, contribuendo a mantenerle ospitali, e che il tuo comportamento influisce sulle loro condizioni di vita e di salute.

## Mantieni alta l'attenzione

Ricorda che in caso di incidente l'eventuale soccorso, già impegnativo per i luoghi, è reso ulteriormente critico dalla necessità di proteggere chi viene soccorso e quanti soccorrono, dal pericolo di contagio da coronavirus: per questo mantieni alta e costante la tua attenzione, risveglia i sensi assopiti. Attiva la funzione "seguimi" della app GeoResQ dello smartphone, tenendolo silenzioso e utilizzandolo solo per necessità.





# COVID-19

## PIANO RIFUGIO SICURO

### LE 10 REGOLE PER IL FREQUENTATORE



**PRENOTA** IL PERNOTTAMENTO IN RIFUGIO, **QUEST'ANNO È OBBLIGATORIO!**



PRIMA DI INIZIARE L'ESCURSIONE, **ASSICURATI DI ESSERE IN BUONA SALUTE!**



**ATTENDI ALL'ESTERNO** DEL RIFUGIO LE INDICAZIONI DEL **GESTORE!**



**CONSUMA** - METEO PERMETTENDO - BEVANDE, CAFFÈ, TORTE E PASTI VELOCI **ALL'ESTERNO DEL RIFUGIO!**



**LASCIA** IL TUO ZAINO E LA TUA ATTREZZATURA TECNICA **DOVE APPPOSITAMENTE PREDISPOSTO DAL GESTORE!**



ASSICURATI DI **AVERE CON TE MASCHERINA, GUANTI E IGIENIZZANTE A BASE ALCOLICA**; UTILIZZALI **QUANDO ENTRI NEL RIFUGIO** E COMUNQUE SEMPRE QUANDO **NON PUOI RISPETTARE LA DISTANZA DI SICUREZZA!**



**PORTA** CON TE IL TUO **SACCO LENZUOLO** O IL TUO **SACCO A PELO** **PER PERNOTTARE AL RIFUGIO!**



**LAVATI SPESSO LE MANI** ED UTILIZZA I TUOI **ASCIUGAMANI PERSONALI!**



RICORDA CHE IL **GESTORE PUÒ SOTTOPORTI AL CONTROLLO DELLA TEMPERATURA** E CHE, SE SUPERIORE A 37,5°C, **PUÒ VIETARTI L'INGRESSO AL RIFUGIO!**



RIPORTA I TUOI **DISPOSITIVI INDIVIDUALI DI PROTEZIONE USATI** ED I TUOI RIFIUTI **A VALLE!**



**COVID-19**

**PIANO RIFUGIO SICURO**

**LE 10  
REGOLE PER IL FREQUENTATORE**



**PRENOTA  
IL PERNOTTAMENTO IN RIFUGIO,  
QUEST'ANNO È OBBLIGATORIO!**



**COVID-19**

# PIANO RIFUGIO SICURO

**LE 10  
REGOLE PER IL FREQUENTATORE**



**PRIMA DI INIZIARE L'ESCURSIONE,  
ASSICURATI DI ESSERE IN BUONA SALUTE!**



**COVID-19**

# PIANO RIFUGIO SICURO

**LE 10  
REGOLE PER IL FREQUENTATORE**



**ATTENDI ALL'ESTERNO  
DEL RIFUGIO LE INDICAZIONI DEL GESTORE!**



**COVID-19**

# PIANO RIFUGIO SICURO

**LE 10  
REGOLE PER IL FREQUENTATORE**



**CONSUMA - METEO PERMETTENDO -  
BEVANDE, CAFFÈ, TORTE E PASTI VELOCI  
ALL'ESTERNO DEL RIFUGIO!**



**COVID-19**

# PIANO RIFUGIO SICURO

**LE 10  
REGOLE PER IL FREQUENTATORE**



**LASCIA**

**IL TUO ZAINO E LA TUA ATTREZZATURA TECNICA  
DOVE APPPOSITAMENTE PREDISPOSTO DAL GESTORE!**



# COVID-19

# PIANO RIFUGIO SICURO

**LE 10  
REGOLE PER IL FREQUENTATORE**



**ASSICURATI DI AVERE CON TE MASCHERINA, GUANTI E IGIENIZZANTE A BASE ALCOLICA; UTILIZZALI QUANDO ENTRI NEL RIFUGIO E COMUNQUE SEMPRE QUANDO NON PUOI RISPETTARE LA DISTANZA DI SICUREZZA!**



**COVID-19**

**PIANO RIFUGIO SICURO**

**LE 10  
REGOLE PER IL FREQUENTATORE**



**PORTA CON TE  
IL TUO SACCO LENZUOLO O IL TUO SACCO A PELO  
PER PERNOTTARE AL RIFUGIO!**



**COVID-19**

**PIANO RIFUGIO SICURO**

**LE 10  
REGOLE PER IL FREQUENTATORE**



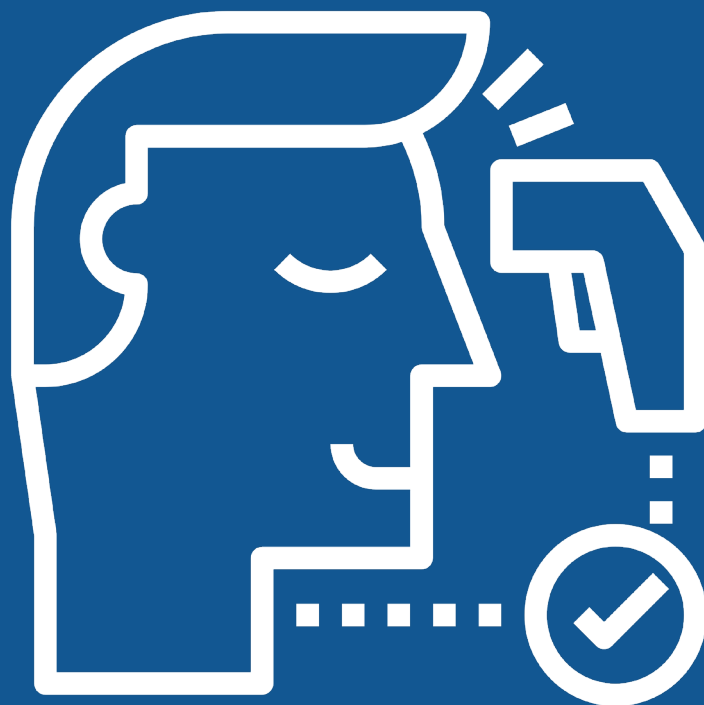
**LAVATI SPESSO LE MANI  
ED UTILIZZA I TUOI  
ASCIUGAMANI PERSONALI!**



**COVID-19**

# PIANO RIFUGIO SICURO

**LE 10  
REGOLE PER IL FREQUENTATORE**



**RICORDA CHE IL GESTORE PUÒ SOTTOPORTI AL  
CONTROLLO DELLA TEMPERATURA E  
CHE, SE SUPERIORE A 37,5°C,  
PUÒ VIETARTI L'INGRESSO AL RIFUGIO!**



**COVID-19**

**PIANO RIFUGIO SICURO**

**LE 10  
REGOLE PER IL FREQUENTATORE**



**RIPORTA I TUOI  
DISPOSITIVI INDIVIDUALI DI PROTEZIONE USATI  
ED I TUOI RIFIUTI A VALLE!**